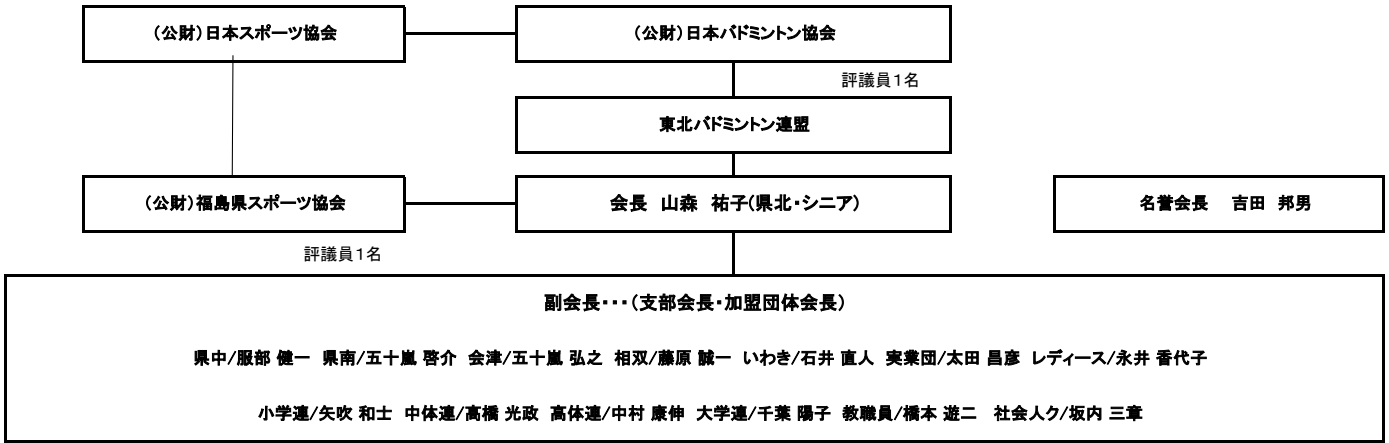


2025年度 福島県バドミントン協会 組織図



| | 総務委員会 | | 競技委員会 | | 審判委員会 | | 強化・指導委員会 | | 表彰委員会 | | 事務局・会計 | |
|------|--------|---------|--------|---------------|--------|---------|----------|----------------|-------|-------|--------|---------------|
| 顧問 | 服部 健一 | 県中会長 | 五十嵐 弘之 | 会津会長 | 石井 直人 | いわき会長 | 橋本 遊二 | 教職員会長 | 中村 康伸 | 高体連会長 | 山森 祐子 | 県北会長 シニア会長 |
| | 五十嵐 啓介 | 県南会長 | 坂内 三章 | 社会人ク会長 | 永井 香代子 | レディース会長 | 千葉 陽子 | 大学連会長 | 高橋 光政 | 中体連会長 | | |
| | 矢吹 和士 | 小学連会長 | 太田 昌彦 | 実連会長 | | | | | | | | |
| 委員長 | 橋渡 浩 | 相双 | 安田 吉成 | 社会人ク | 高田 みゆき | レディース | 二瓶 良 | 高体連 (働き方改革) | 藤原 誠一 | 相双会長 | 嶋原 和洋 | 県北 |
| 副委員長 | | | | | | | 竹俣 洋平 | 会長推薦 | | | | |
| 委員 | 鈴木 洋 | 大学連 | 吉田 薫 | 小学連 (地域移行) | 石井 正男 | 県南 | 齊藤 清人 | 教職員 | 逸見 信之 | 相双 | 糠澤 每子 | 県中 |
| | 笹内 由美 | 会津 | 畠 元章 | 中体連 (地域移行) | 千葉 梅子 | 会長推薦 | 齋藤 亘 | 会長推薦 | 渡部 健 | シニア連 | 大塚 加代子 | 会長推薦 |
| | 岡田 貴児 | HP・会長推薦 | 大宮 雅美 | 実業団 | 松本 祥英 | 委員長推薦 | 本多 裕樹 | 会長推薦 | 安藤 守 | いわき | 吉田 尚子 | 会長推薦 |
| | 渡辺 明 | HP・会長委任 | 高橋 裕一 | 会津 | 國分 清一 | 委員長推薦 | 高上 美鳳 | 小学連 | | | | |
| | | | 弓田 晃平 | 委員長推薦 | 三本杉 国親 | 委員長推薦 | 今野 菜摘 | 委員長推薦 | | | 監事 | |
| | | | 佐藤 聖哉 | 委員長推薦 | 藤井 康子 | 委員長推薦 | 川田 依香 | 委員長推薦 | | | 紺野 ミチ子 | 会長推薦 |
| | | | 五十嵐弘記 | 委員長推薦 | 星 維子 | 委員長推薦 | | | | | 本田 祐子 | 会長推薦 |
| | | | 矢内 浩貴 | 委員長推薦 | 会川 新平 | 委員長推薦 | | | | | | |
| | | | | | 岡村 茂樹 | 委員長推薦 | | | | | | |

1. 会長・理事長・副理事長は、各委員会の全体掌握に努めて下さい。
2. 各委員会の総まとめ責任者は、委員長となります。
3. 各委員会の重要案件は、委員長が担当顧問へ事前に相談を行い、理事長(副理事長)又は会長へ報告を行って下さい。